

# Wakacyjna oferta reklamowa



Zapraszamy do wizyty  
w Muzeum Historyczno-Etnograficznym  
im. Juliana Rydzkowskiego w Chojnicach

**W sezonie letnim 2021 czekają na Państwa następujące wystawy  
w Bramie Człuchowskiej, ul. Podmurna 13:**

## **Z przeszłości Chojnic. Od średniowiecza do czasów II Rzeczypospolitej.**



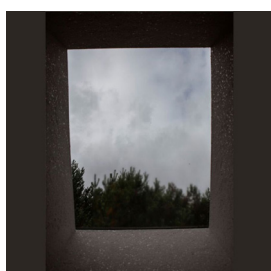
Na wystawie zaprezentowanych zostało ponad dwieście obiektów z okresu od XIV w. do schyłku II Rzeczypospolitej. Do najstarszych należy skarb monet krzyżackich z XIV-XV wieku. Wiele prezentowanych zabytków związanych jest z konkretnymi osobami, które mieszały w Chojnicach na przestrzeni wieków. Do jednego z ciekawszych należy wcześniej nie eksponowana, pochodząca z połowy XVIII wieku kołatka, która znajdowała się niegdyś na domu piekarza Johana Fryderyka Felscha. Na ekspozycji pokazano również militaria, szereg przedmiotów obrazujących dzieje chojnickiego samorządu, rzemiosła czy organizacji społecznych.

## **Materiałne dziedzictwo regionu Kaszub Południowych.**



Stała wystawa etnograficzna obrazująca sferę wiejskiego życia codziennego w regionie chojnickim na przełomie XIX i XX w. Ekspozycje ze zbiorów muzeum w Chojnicach, pochodzą od przedstawicieli wszystkich grup etnicznych, terytorialnie usytuowanych wokół Chojnic, takich jak: na północy - Gochy, Borowiacy kaszubscy, Zaboracy, Borowiacy tucholscy oraz grupy mieszane – w tym Kosznajdrzy – na południu. Ukazano głównie te obszary kultury materialnej, które najbardziej wyróżniają Kaszuby spośród innych regionów. Na wystawie skupiono się szczególnie na urządzeniu wnętrza mieszkalnego, wyposażeniu go w przedmioty codziennego użytku, a także ukazaniu podstawowych zajęć, będących źródłem utrzymania oraz wykorzystujących bogactwa naturalne kaszubskiej ziemi.

## **Nie widzisz, bo nie patrzysz. Indywidualna wystawa fotografii artystycznej.**



Osobowość artystyczna Marty Potulskiej – projektantki wnętrz, grafika i fotografika jest dojrzała i wyrazista. W Jej twórczości wszystkie te dziedziny wzajemnie się przenikają i dopełniają. Fotografowanie towarzyszy Artystce od zawsze, choć – jak twierdzi – to w akademii fotograficznej poznała, że można widzieć więcej i opowiadać o tym obrazami. Nieprzebrane inspiracje znajduje we wrażliwym postrzeganiu świata, choć przyznaje, że największą inspirację odnajduje w naturze. Wystawa fotografii artystycznej Marty Potulskiej jest pierwszą indywidualną ekspozycją twórczości Autorki.

## Wczoraj i dziś. Dziedzictwo wokół nas w fotograficznym obiektywie.



Wystawa unikalnych dawnych pocztówek i fotografii regionu Chojnic jest próbą spojrzenia i rozpoznania potencjału lokalnego dziedzictwa kulturowego. Ukazuje wciąż mało znane zabytki lokalnej architektury i budownictwa, założenia krajobrazowe, do których wpisują się parki, kompleksy leśne, stanowiska archeologiczne, zabytkowe układy przestrzennej zabudowy. Wśród nich wyróżniają się przykłady sakralnej architektury drewnianej południowego krańca Kaszub, bogate tradycje związane z dziedzictwem jezior i rzek oraz historycznym układem przestrzennym miejscowości i ich zabudową, początki i rozwój polskich sportów żeglarskich, a także wartości niematerialne wpisane w tradycje lokalnej społeczności. Szeroka perspektywa czasowa ukazana za pomocą fotograficznego obiektywu pozwala na porównania czy zawsze potrafimy chronić to dziedzictwo, w jaki sposób je szanujemy i rozwijamy, starając się kontynuować tę ciągłość i przekazując wiedzę o nim następnym pokoleniom. Wszystkie pocztówki i fotografie pochodzą ze zbiorów specjalnych Muzeum Historyczno – Etnograficznego w Chojnicach.

## Zapraszamy również do zwiedzania wystaw w Baszcie Kurza Stopa, ul. Podmurna 3:

### Chojnice i ziemia chojnicka w czasach II Rzeczypospolitej.



Wystawa przybliży okres odbudowy polskiej państwowości południowego krańca Pomorza w dwudziestoleciu międzywojennym. Zaprezentowane na ekspozycji liczne zabytki, w tym archiwalia i oryginalne fotografie, pozwalają poznać ważne postaci i wydarzenia życia politycznego, społecznego i kulturalnego ówczesnego miasta. Obrazują one zwłaszcza działające stowarzyszenia kulturalne oraz organizacje, umożliwiając zarysowanie znaczących przemian społecznych i narodowościowych, jakie zaszły w Chojnicach i regionie po 1920 r. Wystawę otwiera oryginalny, ręcznie haftowany przez mieszkanki Chojnic sztandar z wyszytym Białym Orłem, którym, przyozdobiono ratusz miejski w dniu 31 stycznia 1920 r. Ważnym jej wątkiem, który oddaje najlepiej atmosferę tamtych czasów są relacje prasowe, ogłoszenia i reklamy, dotyczące zarówno ogólnopolskich wydarzeń politycznych, czy specyfiki lokalnego handlu, jak i ciekawych wydarzeń kulturalnych.

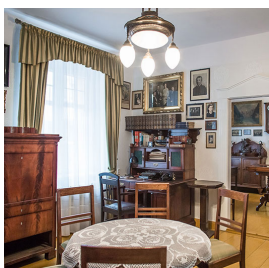
### Haft kaszubski. Znak dziedzictwa regionalnego Kaszub.



Ekspozycja ukazuje twórczość Leonarda Brzezińskiego (1904-1984), z zawodu nauczyciela przyrody i geografii, z zamiłowania hafciarza, twórcę pamiątek, etnografa i kustosa. Jego prace hafciarskie – serwety, obrusy, serwetki, bieźniki, chusteczki, dekoracyjnie zdobione haftem torebki, okładki albumów, poduszki – wyróżniają się dokładnością, zazwyczaj drobnymi motywami oraz charakterystycznym wzorem. Haft Leonarda Brzezińskiego stanowczo zasługuje na odkrycie geniuszu i wyjątkowych umiejętności Autora. Wystawa prezentuje także liczne projekty motywów i pamiątki z rogu prasowanego oraz bursztynu, a także obiekty kultury materialnej Kaszub, które kolekcjonował. Ekspozycja obszernej kolekcji prac Twórcy pochodzi ze zbiorów Rodziny oraz zbiorów własnych Muzeum w Chojnicach.

## Czekają na Państwa także:

### Kolekcja historyczno – regionalna Albina Makowskiego, ul. Drzymały 5.



Kolekcja Albina Makowskiego (1908-1982) urządzona w duchu gabinetu osobliwości w tradycyjnym, mieszczańskim wnętrzu XIX – wiecznej kamienicy w dawnym mieszkaniu Kolekcjonera. Jej początki sięgają 1926 roku. Kolekcja obejmuje archiwalia, pamiątki rodzinne, zabytki związane z historią Chojnic i etnografią regionu, numizmaty, rzeźbę, malarstwo, broń białą i rzemiosło artystyczne. Do najcenniejszych należą: dokument księcia pomorskiego Barnima X z 1557 r., retabulum ołtarzowe wykonane przez Davida Bohra w 1765 r., portret ks. Bolesława Makowskiego – proboszcza chojnickiego, autorstwa Tymona Niesiołowskiego oraz okazy chińskiej porcelany. Cenny księgozbiór liczący 4831 pozycji, zawierający 28 starodruków, przechowywany jest w formie wydzielonego zbioru w bibliotece muzealnej. Kolekcja w 1963 r. została wpisana do rejestru zabytków. Zgodnie z wolą Kolekcjonera przekazana testamentalnie miastu, od 1983 należy do Muzeum Historyczno-Etnograficznego w Chojnicach.

### Kultowe miejsca Gotów. Cmentarzyska z kręgami kamiennymi w Odrach, ul. Długa 4.



Ekspozycja wprowadza zwiedzających w niezwykle świat Gotów, użytkujących cmentarzysko w Odrach od I do III w. n.e. Ukazuje mało znane dzieje oraz kulturę materialną ludu, który przywędrował z północy Europy, wyrażającą się w kunsztownie wykonanej biżuterii, elementach stroju, a także tajemniczą sferą wierzeń i zwyczajów powiązanych z wyjątkową architekturą grobową – kamiennymi kręgami i kurhanami. Na kamieniach i głazach wchodzących w skład kręgow i kurhanów odkryto bogactwo gatunków porostów – bytujących tam od setek lat. Na wystawie można poznać ich strukturę, właściwości i znaczenie, a także otaczający cmentarzysko świat przyrody – Rezerwat Biosfery Bory Tucholskie.

## Dzieci zapraszamy do uczestnictwa w warsztatach:

### Pamiętka z Kaszub.



Zajęcia plastyczne polegają na ozdabianiu drewnianych łopatek kuchennych elementami haftu kaszubskiego. Podczas warsztatów uczestnicy poznają również symbolikę barw używanych we wzornictwie kaszubskim. Własnoręcznie wykonana „pamiętka” z Kaszub będzie dla dzieci doskonałą nagrodą za aktywny udział w zajęciach.

Czas trwania : około 45 min.

Koszt : 8 zł / os.

## **Godziny otwarcia Muzeum Historyczno-Etnograficznego im. Juliana Rydzkowskiego w Chojnicach w sezonie letnim:**

### **lipiec - sierpień**

wtorek – piątek: 10.00 – 17.00

sobota, niedziela: 11.00 – 16.00

poniedziałek – nieczynne

### **Muzealna Kolekcja historyczno-regionalna Albina Makowskiego**

Chojnice, ul. Drzymały 5

Po wcześniejszym zgłoszeniu telefonicznym pod numerem: 52 3972319 w. 24

### **Ekspozycja archeologiczno-przyrodnicza w Odrach**

Kręgi kamienne w Odrach. Rezerwat archeologiczno - przyrodniczy

Odry, gm. Czersk ul. Długa 2

### **Godziny otwarcia:**

poniedziałek, sobota – nieczynne

wtorek – piątek i niedziela: 10.00 – 14.00

